



Din guide

Gør det nemt at sortere



Brug for hjælp?
Se mere på kredsløb.dk/sortering



GLAS



METAL



PLAST



MAD- & DRIKKE-
KARTONER



MADAFFALD



RESTAFFALD



PAPIR



PAP



TEKSTILAFFALD



FARLIGT AFFALD



Klar til mere sortering!

Du gør det allerede, og du gør det godt. Hver dag hjælper du miljøet ved at sortere dit affald.

Det gør nemlig en forskel, at dit sorte-rede plastaffald kan bruges til at lave ny emballage, og at dit ugeblad bliver genanvendt til produktion af aviser eller køkkenrulle. På den måde er du med til at spare på klodens naturlige ressourcer, og det skåner miljøet.

Nu skal vi sortere endnu mere, og det kræver, at du ændrer lidt på dine vaner. Fremover skal det nemlig også være en naturlig del af din hverdag at sortere madaffald, blød plast, tekstilaffald, farligt affald og mad- og drikkekartoner.

Det er dit ansvar at sortere dit affald og aflevere de genstande, der ikke kan sorteres derhjemme, på din lokale genbrugsstation.

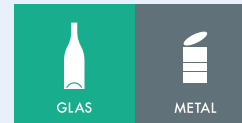
Til gengæld sørger vi for, at dit affald bliver håndteret, så det kan bruges igen og igen så længe som muligt.

På den måde kan vi sammen gøre en grøn forskel.



Affald, der skal afleveres sammen

Når du indretter dit hjem til mere sortering, er det godt at vide, at disse affaldstyper skal afleveres sammen:



Glas og metal

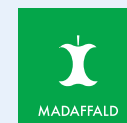


Plast og mad- & drikkekartoner



Papir, pap og tekstilaffald

Affald, der skal afleveres hver for sig:



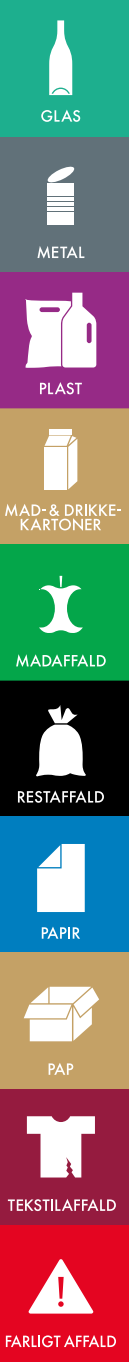
Madaffald



Restaffald



Farligt affald





Glaser



+ Ja

- + Flasker uden pant
- + Konservglas
- + Drikkeglas
- + Vitaminglas
- + Glasskår

÷ Nej

- ÷ Keramik
- ÷ Krystalglas
- ÷ Ildfast glas
- ÷ Porcelæn
- ÷ Spejle

Uden låg,
tømt
og skrabet



Metal



+ Ja

- + Konservdåser
- + Metallåg
- + Foliebakker
- + Drikkeåser

÷ Nej

- ÷ Spraydåser
- ÷ Metal med elektronik
- ÷ Trykflasker/beholdere
- ÷ Stort metal
- ÷ Gasflasker
- ÷ Metal med kemikalier

Tømt
og skrabet

Plast



+ Ja

- + Plastbakker
- + Plastflasker
- + Plastbøtter
- + Plastposer
- + Plastfolier
- + Plastlåg
- + Bobleplast

÷ Nej

- ÷ Presenninger
- ÷ Badebassiner
- ÷ Gummistøvler
- ÷ Dunke fra motorolie
- ÷ Flamingo

Tømt og skrabet

Mad- & drikkekartoner



+ Ja

- + Mælkekartoner
- + Yoghurtkartoner
- + Juicekartoner
- + Madkartoner
(F.eks. flåede tomater, bønner eller lignende)

÷ Nej

- ÷ Pizzabakker
- ÷ To-go papkrus
- ÷ Takeaway-embalage af pap
- ÷ Chipsposer
- ÷ Kaffeposer
- ÷ Pap
- ÷ Konservesdåser

Tømt og klemt flad



PLAST



MAD- & DRIKKEKARTONER

Madaffald



+ Ja

- + For gammel mad
- + Kaffegrums og kaffefiltre
- + Tepsler
- + Æggeskaller
- + Mindre knogler og ben
- + Blomsterbuketter

÷ Nej

- ÷ Jord
- ÷ Haveaffald
- ÷ Potteplanter med jord
- ÷ Bagepapir
- ÷ Muffinsforme

Husk at binde knude på posen

Restaffald



+ Ja

- + Pizzabakker
- + Aske og cigaretskod
- + Hygiejneaffald
- + Tomme tubeemballage
- + Støvsugerposer
- + Bagepapir

÷ Nej

- ÷ Batterier
- ÷ Elektronik
- ÷ Kemikalier
- ÷ Spraydåser
- ÷ Elpærer
- ÷ Tryk- og gasflasker

Husk at binde knude på posen



MADAFFALD



RESTAFFALD



Papir



Pap



+ Ja

- + Aviser
- + Reklamer
- + Kontorpapir
- + Kuverter
- + Papirsposer
- + Papkasser og -æsker
- + Paprør
- + Papbakker
- + Æggebakker

÷ Nej

- ÷ Pizzabakker
- ÷ Bøger
- ÷ Bagepapir
- ÷ Ringbind
- ÷ Vådt og/eller snavset pap
- ÷ Flamingo
- ÷ Papkrus

Rent og tørt

Rent og tørt



Tekstilaffald



+ Ja

- + Ødelagt tøj
- + Hullet sengetøj og linned
- + Håndklæder, viskestykker og klude med indtørrede pletter fra mad eller vin

÷ Nej

- ÷ Dyner og puder
- ÷ Vådt, fugtigt eller muggent tekstil
- ÷ Gulvtæpper
- ÷ Sko, tasker og bæltter
- ÷ Tøjdyr
- ÷ Lædervarer
- ÷ Regntøj
- ÷ Tekstiler med rester af olie, maling eller lign.

Brug gennemsigtige poser

Bind knude på posen

Kun tørt tekstilaffald



PAPIR



PAP



TEKSTILAFFALD

! Farligt affald



+ Ja

- + Spraydåser
- + Kemikaliefasker
- + Malingrester
- + Småt elektronik
- + Elprærer (i pose)
- + Batterier (i pose)

÷ Nej

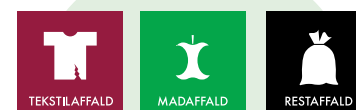
- ÷ Fyrværkeri
- ÷ Ammunition
- ÷ Medicinrester
- ÷ Gaspatroner

Kemikalier skal blive i den originale emballage



Sådan bruger du poser

Du kan få poser til at komme godt i gang. Når de er brugt, skal du selv købe poser, og du kan bruge dem, der passer dig. Husk, tekstilaffald skal være i gennemsigtige poser. Læs mere om poser på kredslob.dk/poser



Skal afleveres i pose med knude på.



Afleveres løst - må IKKE afleveres i pose.



Prik hul i posen, så luften kan komme ud, og posen ikke sprænger i skraldebilen.



Du bestemmer selv, om du afleverer affaldet løst eller i poser uden knude.



FARLIGT AFFALD

Sådan bliver dit affald til nye produkter

Når materialer bliver genanvendt, kan vi spare på jordens ressourcer og bruge mindre energi til at lave nye produkter. Derfor gør det en forskel, at du sorterer mere, og at vi håndterer dit affald sådan, at så mange materialer som muligt kan bruges igen. Til glæde for miljøet og for os alle sammen.

Hård og blød plast bliver sorteret, rensat og smeltet om til små plastkugler, som kan bruges til at lave f.eks. havestole, shampoo-flasker, kødbakker, plastemballager og andre plastprodukter.



Madaffald bliver lavet til biogas og gødning til landbrugsjorden. På den måde kommer vigtige næringsstoffer tilbage i naturens kredsløb.



Tekstilaffald bliver revet til fibre, som kan bruges til at lave nyt tøj, tæpper, lydisolering og fyld til hynder.



Glas sorteres efter farve og størrelse. Større glasstykker kan genanvendes til nyt glas.

Det kræver syv gange så meget energi at skabe nyt glas af sand som at genanvende glas.



Farligt affald bliver kørt til et sorteringsanlæg og videre til forskellige behandlingsanlæg. Her fjernes miljøskadelige stoffer og genanvendelige råstoffer udvindes, så de kan bruges i nye produkter.



Tomme **mad- og drikkekartoner** bliver opløst, så pap herfra kan bruges til at lave papkasser og papemballage.

Dit **restaffald** køres til et affaldsenergi-anlæg, hvor det bliver brændt og bliver til energi i form af strøm og fjernvarme.



Pap og papir bliver sorteret, så det kan genanvendes hver for sig. Hvidt papir kan blive til nyt hvidt papir. Pap og blandet papir/pap kan blive til papkasser og emballage. Ved at genanvende papir bliver der sparet vand, energi, kemikalier og cellulosefibre fra træ.

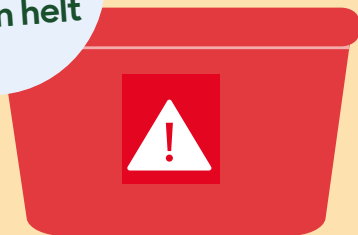


Til dig med egne beholdere

De fleste villaer og rækkehuse har tre affaldsbeholdere udenfor med i alt fem rum. Et til glas og metal, et til papir, pap og tekstilaffald, et til plast, mad- og drikkekartoner, et til madaffald og et til restaffald.

Hvis du ejer den bolig, du bor i, kan du ændre størrelse og antal på dine beholdere på mit.kredslob.dk

Husk at lukke kassen helt



Farligt affald derhjemme

Du får en rød kasse til at samle farligt affald fra hjemmet. På side 12 kan du se, hvad du må putte i den. Den røde kasse bliver tømt efter behov. Når kassen er fuld, sætter du den ud på eller ved en af dine beholdere. Så bliver den byttet til en tom.

Den røde kasse må kun stilles ud til de andre beholdere, når den skal tømmes.

Se, hvordan du bruger den røde kasse på kredslob.dk/nybeholder

Få sms før din beholder bliver tømt

Tilmeld dig på mit.kredslob.dk og få en vejledende sms, inden dine beholdere bliver tømt.

Sådan skal dine beholdere stå

Den nye standardløsning til en husstand er tre affaldsbeholdere på 240 liter. Der skal være mindst 10 cm på hver side af hver beholder.

Det betyder, at du skal afsætte min. 220 cm i bredden til dine beholdere.

Desuden skal det være nemt for skraldemanden at tømme dine beholdere. Derfor skal vejen fra skraldebilen hen til dine beholdere leve op til nogle krav. Bl.a. skal underlaget være fast, der skal være frit rundt om beholderen, og der må ikke være trin.

Du kan se alle krav på kredslob.dk/adgangsvej

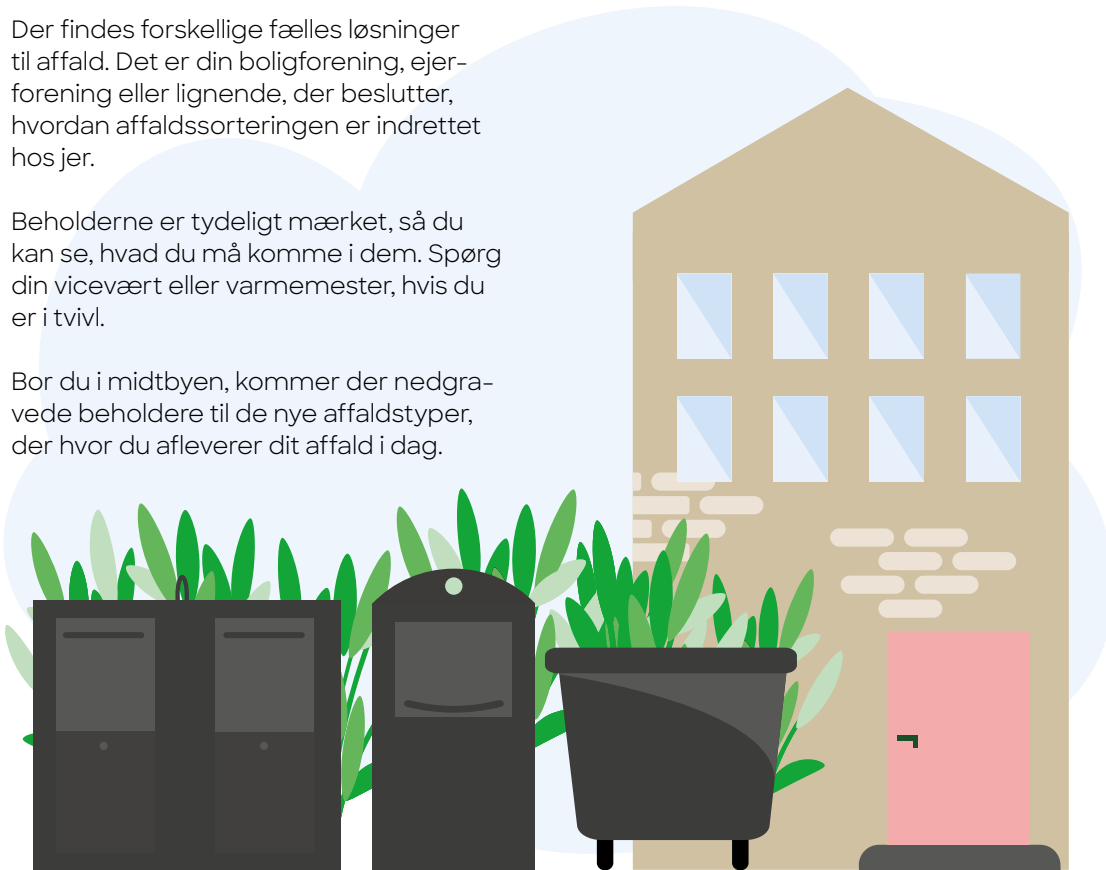


Til dig, der deler beholdere med andre

Der findes forskellige fælles løsninger til affald. Det er din boligforening, ejerforening eller lignende, der beslutter, hvordan affaldssorteringen er indrettet hos jer.

Beholderne er tydeligt mærket, så du kan se, hvad du må komme i dem. Spørg din vicevært eller varmemester, hvis du er i tvivl.

Bor du i midtbyen, kommer der nedgravede beholdere til de nye affaldstyper, der hvor du afleverer dit affald i dag.



Kom af med dit farlige affald

Hvis I allerede har en ordning til farligt affald, hvor du bor, skal du fortsat bruge den.

I løbet af 2024 får alle en ordning, hvor man kan aflevere farligt affald tæt på sit hjem.



Åbningstider:

Mandag-fredag kl. 7-18
Lørdag, søndag og helligdage kl. 10-17

Lukket: 24., 25., 26. og 31. december
samt 1. januar.

Din genbrugsstation - til det affald vi ikke henter

På de seks genbrugsstationer i Aarhus kommune kan du aflevere dit affald. Så sørger vi for at behandle det miljørigtigt og sende det til genanvendelse. Har du brugte ting, som andre kan få glæde af, kan du aflevere dem til genbrug på genbrugsstationen.

Her finder du genbrugsstationerne

Lisbjerg
genbrugsstation
Ølstedvej 70
8200 Aarhus N

Risskov
genbrugsstation
Lystrupvej 190
8240 Risskov

Brabrand
genbrugsstation
Sintrupvej 57
8220 Brabrand

Viby
genbrugsstation
Eskelundvej 13
8260 Viby J

Hasselager
genbrugsstation
Birkegårdsvej 8
8361 Hasselager

Malling
genbrugsstation
Holmskovvej 66
8340 Malling

Vil du give til genbrug?

Besøg REUSE
Jægergårdsgade 170,
Aarhus C
Alle dage kl. 12-17.
kredslob.dk/reuse

Giv og tag i Bytteboxen
Se hvor på
kredslob.dk/bytteboxen

Her kan du også
tage genbrugsting
gratis

Få fin plads til at sortere

Det går bedst med at sortere, hvis du gør det nemt for dig selv (og resten af familien). Heldigvis findes der mange flotte og praktiske løsninger, som giver plads til at sortere mere – uanset om du bor stort eller småt.

4 tips til det gode affaldssystem:

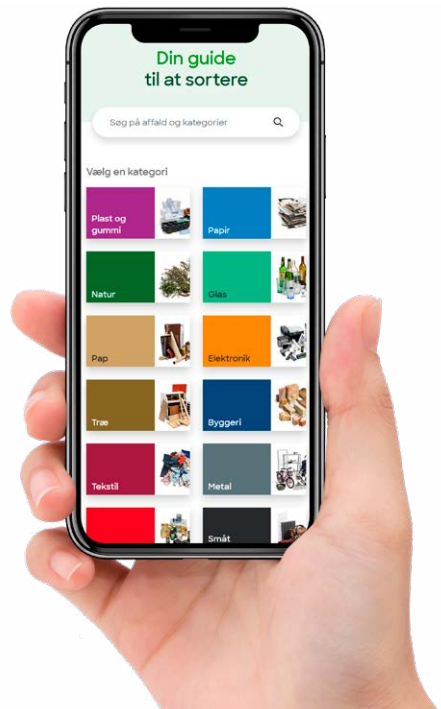
- Er nemt at fylde i og tømme
- Har en kurv eller pose til hver affaldsgruppe og er tydeligt inddelt
- Har den rigtige størrelse
- Er placeret tæt på der, hvor du står med affaldet

Find flere tips til indretning på kredslob.dk/inspiration



Kurve er gode til sortering. Sæt klistermærker på, så alle kan se hvilket affald, der skal i hvilken kurv.

Bor du småt, kan du hænge net på knager i entreen eller bag på en dør. Poserne gør det samtidig nemt at tage affaldet med, når de skal tømmes.



Kredslob

[/kredslob](https://www.facebook.com/kredslob) [@kredslob.dk](https://www.instagram.com/kredslob)



Tryksag
5041 0767



Er du i tvivl?

Så kan du altid slå dit affald op i sorteringsguiden på kredslob.dk/sorteringsguiden